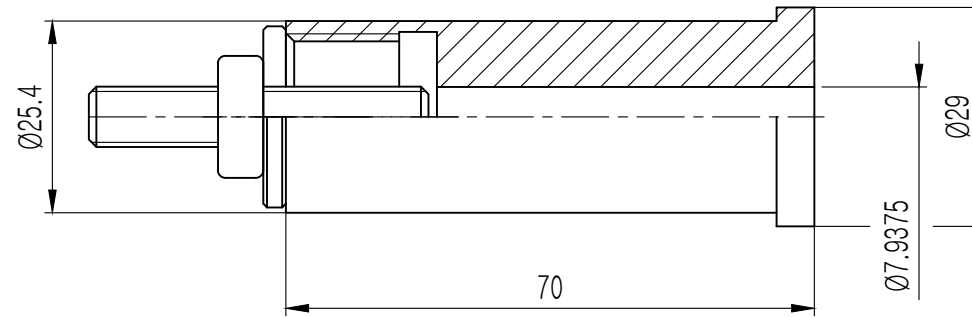


경고
Warning
본 도면 및 디자인은 SSK (주)신세기산업의 기밀자산이며, SSK (주)신세기산업의 문서화 된 동의없이 어떠한 형식으로도 복제하거나 전송 할수 없습니다.
This Drawing & Design is Confidential Property of SSK CO., LTD. No part of it may be reproduced or transmitted in any form without documented consent of SSK CO., LTD.

| NO. | DATE | REVISION | DRAWN |
|-----|------|----------|-------|
| 1 | - | - | - |



| | | | | | | | | | | | | | | | | | | | | | | |
|-------------|----------------|-------------------|----------------------|------|------------|------------------|-----|------|------|------|------|-------|---------------------|----|------------|-------------|--|-------------|-------|---------|---------|----------|
| MATERIAL | - | REV No. | - | DATE | 2023.06.15 | 표 면 조 도 | 기 호 | | | Rmax | Ra | Rz | 기 분 차 (mm) | 구분 | 1-50 | 50-100 | 100-250 | 250-500 | DRAWN | CHECKED | CHECKED | APPROVED |
| MAT. SIZE | - | SURFACE TREATMENT | | | - | | ~ | ✓ | ✓ | - | - | - | | 내경 | +0.1 -0 | +0.15 -0 | +0.25 -0 | +0.35 -0 | | | | |
| HARDNESS | HrC - | KIND | MILLING CHUCK COLLET | | | | ▽ | ▽ | 25▽ | 100S | 25a | 100Z | | 외경 | +0 -0.1 | +0 -0.15 | +0 -0.25 | +0 -0.35 | | | | |
| DESCRIPTION | CK25.4 COLLET | | | | | | ▽▽ | ▽ | 6.3▽ | 25S | 63a | 25Z | | 전장 | ±0.1 | ±0.15 | ±0.25 | ±0.35 | | | | |
| ORDER MAKER | - | OEM CODE | | | - | ▽▽▽ | ▽ | 1.9▽ | 6.3S | 1.6a | 6.3Z | SCALE | 1 : 1 | | | | <div style="text-align: center;"> SSK 신세기산업주식회사 </div> | | | | | |
| SPEC. | CK25.4-Ø7.9375 | | | | TYPE | - | ▽▽▽ | 0.2▽ | 0.8S | 0.2a | 0.8Z | Dim. | mm | | | | | | | | | |